

L'Artigiano al centro



22esima edizione

L'Artigiano in Fiera

2 - 10 dicembre 2017

Tutti i giorni
dalle 10.00 alle 22.30
Ingresso gratuito

Fieramilano Rho-Pero



Promosso insieme a:



L'Artigiano in Fiera è un **evento unico** che valorizza la storia, l'esperienza e la cultura del lavoro degli **artigiani** di tutto il mondo. Dal 1996 la manifestazione promuove i **prodotti** dell'artigianato internazionale e rappresenta un significativo **fenomeno culturale, sociale ed economico**.

Il **luogo ideale** per incontrare il **tuò mercato**

Partecipare significa cogliere un'opportunità di crescita per la tua azienda.

L'Artigiano in Fiera per:

- 1 presentare e vendere** prodotti unici e di qualità al grande pubblico;
- 2 confrontarsi** con un mercato propenso all'acquisto dei tuoi prodotti e verificarne il gradimento;
- 3 comunicare** la propria creatività e il proprio lavoro in un contesto adeguato e senza eguali.



I tuoi prodotti tutto l'anno, in tutto il **mondo** Con il tuo shop online: **Artimondo**

La partecipazione alla manifestazione consente alle imprese l'ingresso alla piattaforma ecommerce Artimondo e l'opportunità di aderire ad altre iniziative, anche offline, per la promozione e la vendita dei tuoi prodotti in tutto il mondo.

Artimondo per:

- 1 vendere e promuovere** online i prodotti in Italia, in Europa e nel Mondo;
- 2 estendere** la tua **azione di marketing** verso un pubblico più ampio;
- 3 conoscere e innovarsi** grazie al confronto con il mercato internazionale.



ARTIMONDO
BY
ARTIGIANO IN FIERA

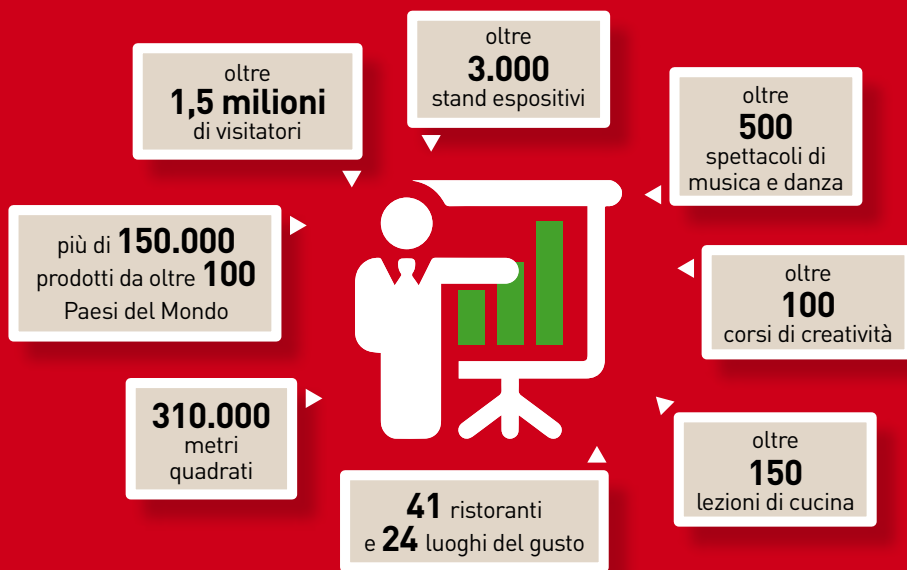
www.artimondo.it
www.artimondo.co.uk
www.artimondo.de

www.artimondo.es
www.artimondo.fr



La **più grande** fiera dell'artigianato (B2C) del **mondo**

2 - 10 dicembre 2017



Africa, America, Asia, Europa e tutte le **regioni italiane**.

Abitare la Casa, Moda&Design e Il Salone della Creatività.

Una fiera suddivisa in **territori** e saloni **tematici**: un ulteriore supporto alla tua azione di vendita e promozione!





Vuoi risparmiare? **Prenota subito** il tuo stand!

L'investimento

Costo al mq incluso pre-allestimento di base (pareti divisorie, moquette, insegna con ragione sociale, illuminazione e presa elettrica)

Costo supplemento per lati liberi

Quota di iscrizione per ogni impresa presente (anche in stand collettivi), comprensiva di tutti i servizi (e-commerce, presenza su catalogo on-line, minisito e parcheggio interno)

Quota assicurativa all-risks per ogni impresa presente

Costo supplemento a mq per area somministrazione

IVA sul totale

Entro il
15 luglio

248€

40€

520€

95€

40€

22%

Entro il
30 settembre

252€

45€

520€

95€

45€

22%

Dal
1° ottobre

256€

45€

520€

95€

50€

22%

Vuoi dilazionare i pagamenti? Ti aiutiamo noi!

Ge.Fi. S.p.A. ti permette di rateizzare mensilmente il tuo saldo entro il 15 novembre 2017. Prima ti iscrivi, più bassa è la tua rata! Vuoi invece servirti di una finanziaria? Contattaci per maggiori informazioni o visita il sito www.artigianoinfiera.it.

Iscrizione e servizi

L'iscrizione all'Artigiano in Fiera 2017 - su www.artigianoinfiera.it - permetterà l'accesso a un'area riservata agli espositori, con la possibilità di gestire direttamente la documentazione e organizzare al meglio la propria presenza.

Le imprese che si candidano alla partecipazione dovranno presentare il profilo aziendale che comprende anche una copia recente della visura camerale, una selezione di foto del laboratorio e dei prodotti artigianali.

Tutte le info e le novità sui servizi dedicati alla tua azienda (finanziamenti, logistica, hotel, POS, pagamenti, ecc.) sono disponibili su www.artigianoinfiera.it.



SEGRETERIA ORGANIZZATIVA

Viale Achille Papa, 30 • 20149 Milano (Italy) • Tel. +39.02.319.119.11 • Fax +39.02.700.58.903
artigianoinfiera@gestionefiere.com • www.artigianoinfiera.it • www.artimondo.it